



✓ **Montage sans effort**, par clipsage

✓ **Ouverture/fermeture ambidextre du volet par pression d'un doigt sur un bouton.** Système breveté

✓ **Verrouillage provisoire**

✓ **Fermeture définitive inviolable** par pression sur le volet - indicateurs de verrouillage

✓ **Large orifice d'introduction** : dépôt à plat des objets même volumineux, visualisation et optimisation du remplissage

✓ **Encoches de désolidarisation universelles** (aiguilles, stylos à insulines, lames de bistouri...)

✓ **Grande stabilité** : base large

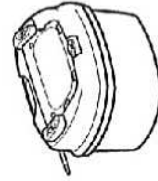
✓ **Portabilité aisée** : poignée et formes ergonomiques

✓ **Support de fixation intégré** pour attacher la boîte à tout type d'objet. Système breveté



## Pi7500 : boîtes de 7,5L pour Déchets d'Activités de Soins Perforants 3291

Conformes aux normes NFX30-500 & BS7320:1990



# Picador®

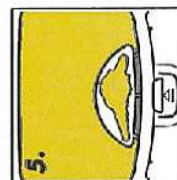
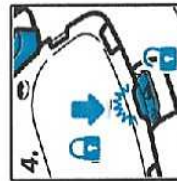
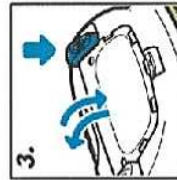
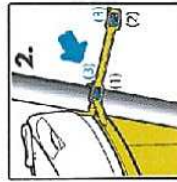
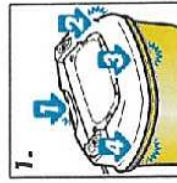
## Picador. COLLECTEURS POUR DECHETS PERFORANTS

Les déchets à risques infectieux perforants sont à éliminer conformément à la réglementation en vigueur notamment dans des emballages conformes à la norme NF X 30-500 et aux recommandations d'utilisation de son Annexe A. Seule une bonne utilisation des emballages permet de garantir la sécurité des utilisateurs qui sont responsables de l'application des recommandations suivantes :

- stocker les collecteurs à l'abri de l'humidité et de la poussière
- lire le mode d'emploi et respecter des instructions de montage et d'utilisation
- indiquer la date de mise en service de la boîte dans le cadre producteur
- ne jamais placer l'emballage à la portée des enfants
- fixer l'emballage à un support au moyen du collier pour garantir une utilisation monomanuelle
- veiller à actionner la fermeture provisoire après chaque utilisation
- ne jamais introduire tout ou partie de la main et ne jamais forcer pour faciliter le passage des déchets
- respecter la limite de remplissage et la masse brute maximale autorisées
- vérifier le verrouillage conformément au mode d'emploi

## Picador. UTILISATION SIMPLE ET SECURISEE

1. Clipper le couvercle par pression sur l'arrière, un côté, l'avant puis l'autre côté
2. Si besoin, fixer la boîte à un support au moyen du lien intégré
3. Appuyer sur un des poussoirs pour ouvrir et rabattre le volet
4. Choisir une encoche de désolidarisation en fonction de l'instrument à éliminer (aiguilles, stylos à insuline, lame...)
5. Pour fermer provisoirement, presser l'avant du volet au niveau de la languette. Presser la languette pour le libérer
6. Pour fermer définitivement, appuyer sur chacune des 6 zones disposées sur l'avant, les côtés et l'arrière du volet



## Caractéristiques techniques Pi7500

<b>Dimensions Lxlxh (cm)</b>	22,7 x 16 x 39
<b>Ouverture (cm)</b>	10 x 5,5
<b>Poids (g)</b>	457
<b>Capacité réelle (L)</b>	7,499
<b>Capacité utile (L)</b>	6,375
<b>Homologation ADR</b>	
<b>Masse Brute Maximale (Kg)</b>	3,83 Kg
<b>Conformité réglementaire</b>	Conception et fabrication conformes à : - l'Arrêté DGS du 24/11/2003, - aux normes NF X 30-500 et BS7320:1990 et à l'ADR
<b>Marquage et mentions légales</b>	- N° ONU 3291 et étiquette 6.2. - limite de remplissage et capacité utile, mentions selon NF X 30-500 (autoclavage...) - zone d'identification du producteur des déchets - dessins d'assemblage et de fermeture....
<b>Conditionnement carton Lxlxh (cm)</b>	Carton 40 x 40 x 90
<b>Quantité par carton</b>	30
<b>Poids du carton (kg)</b>	14,1
<b>Conditionnement palette Lxlxh (cm)</b>	Palette 80 x 120 x 200
<b>Quantité par palette</b>	12 cartons par palette
<b>Poids de la palette (kg)</b>	360 184

