

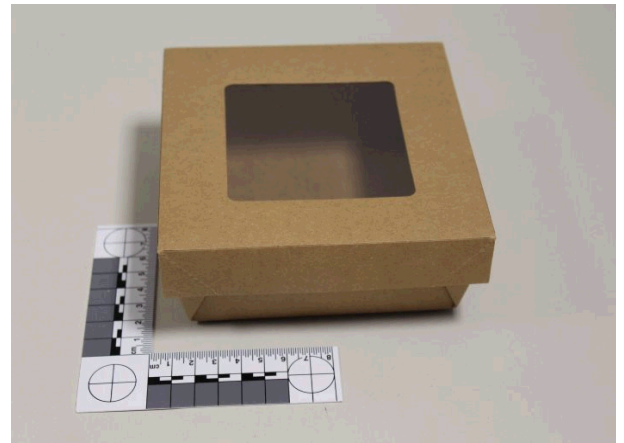
# Bulletin d'Analyse

Rouen, le 4 - novembre - 16  
 RAPPORT D'ESSAI / *Test report* : CL16-04297-05  
 Page 1 sur 22

**Produit / Product :** BOITE SALADE KRAFT BRUN  
 COUVERCLE INCLUS - BROWN  
 KRAFT SALAD BOX INCLUDED  
 LID  
**Emetteur / Contact :** Mme BOUR Laura  
**Commande /Order :** Acceptation devis DC16-03978 + @  
 29/09/16  
**Reçu le / Received :** 28/09/2016  
**Devis / Price offer :** DC16-03978 + @ 29/09/16

**ATCC SARL - TRADER SERVICES**  
 ZONE INDUSTRIELLE DE LA POWDRERIE  
 RUE DU BEAU POIRIER

76350 OISSEL  
 FRANCE



Tests ou conformité demandés <i>Tests requested / Standards</i>	Conclusion <i>Conclusion</i>
Présence de Bisphénol A (teneur en BPA) dans matériau(x) - Loi Française n°2012-1442 <i>BPA content presence in material(s) - French Law n°2012-1442</i>	Conforme #
Papier carton : Fiche matériaux organiques - fibres végétales <i>Paper cardboard: French organic materials (plant fibers) file</i>	Conforme <i>PASS</i>
Conformité sur matériaux plastifiés selon Règlement 10/2011/CE (et modifs) + Fiche matériaux organiques (matières synthétiques) <i>Compliance on plasticized materials according to the 10/2011/EC Regulation (and modifs) + French organic materials (synthetic matters) file</i>	Conforme <i>PASS</i>
Aptitude au contact alimentaire : Règlement 1935/2004/CE art. 3, décret 2007/766 <i>Food contact compliance : 1935/2004/CE regulation art. 3, 2007/766 Decree</i>	Conforme <i>PASS</i>

(1) Essai sous-traité dans un laboratoire SGS. (2) Essai sous-traité dans un laboratoire partenaire extérieur au groupe SGS.  
 Le présent rapport est émis par la société conformément à ses conditions générales de service disponibles sur demande et accessibles sur [http://www.sgs.com/terms\\_and\\_conditions.htm](http://www.sgs.com/terms_and_conditions.htm). Nous attirons votre attention sur les clauses de limitation de responsabilité, d'indemnisation et de compétence judiciaire figurant dans nos conditions générales de service.  
 Tout autre détenteur de ce rapport est informé que son contenu reflète uniquement les faits tels qu'ils sont relevés par la société au moment de son intervention uniquement et le cas échéant dans la limite des instructions reçues par son client. La société n'est tenue responsable qu'envers son client. Ce rapport ne saurait exonérer toute partie à une transaction d'exercer pleinement tous ses droits et remplir ses obligations légales et contractuelles.  
 Toute modification ou reproduction non autorisée ainsi que toute falsification du contenu de ce rapport ou de son apparence est strictement interdite et fera l'objet de poursuites judiciaires dans l'entière mesure autorisée par la loi.  
 A moins que cela ne soit précisé, les résultats de ce rapport ne concernent que le(s) échantillon(s) testé(s) et ces échantillons ne seront conservés que pour une période de 30 jours. Ce document ne doit pas être reproduit, sinon en entier, sans accord préalable écrit de la Société. Il comporte 22 page(s).  
 Pour les clauses énoncées ci-dessus, la version en anglais ci-après fait foi.  
 (1) Test subcontracted in a SGS Laboratory. (2) Test subcontracted in a partner laboratory outside SGS group.  
 This document is issued by the Company under its General Conditions of Service available on request and accessible at [http://www.sgs.com/terms\\_and\\_conditions.htm](http://www.sgs.com/terms_and_conditions.htm). Attention is drawn to the limitation of liability, indemnification and jurisdiction issues defined therein.  
 Any holder of this document is advised that information contained hereon reflects the Company's findings at the time of its intervention only and within the limits of Client's instructions if any. The Company's sole responsibility is to its Client and this document does not exonerate parties to a transaction from exercising all their rights and obligations under the transaction documents.  
 Any unauthorized alteration, forgery or falsification of the content or appearance of this document is unlawful and offenders may be prosecuted to the fullest extent of the law.  
 Unless otherwise stated the results shown in this test report refer only to the sample(s) tested and such sample(s) are retained for 30 days only. This document shall not be reproduced, except in full, without prior written approval of the Company. It includes 22 page(s).



**Christelle FRANCONVILLE**

Expert Technique Chimie-Contact  
Alimentaire

*Chemistry-Food contact Technical  
Expert*

(1) Essai sous-traité dans un laboratoire SGS. (2) Essai sous-traité dans un laboratoire partenaire extérieur au groupe SGS.

Le présent rapport est émis par la société conformément à ses conditions générales de service disponibles sur demande et accessibles sur [http://www.sgs.com/terms\\_and\\_conditions.htm](http://www.sgs.com/terms_and_conditions.htm). Nous attirons votre attention sur les clauses de limitation de responsabilité, d'indemnisation et de compétence judiciaire figurant dans nos conditions générales de service.

Tout autre détenteur de ce rapport est informé que son contenu reflète uniquement les faits tels qu'ils sont relevés par la société au moment de son intervention uniquement et le cas échéant dans la limite des instructions reçues par son client. La société n'est tenue responsable qu'envers son client. Ce rapport ne saurait exonérer toute partie à une transaction d'exercer pleinement tous ses droits et remplir ses obligations légales et contractuelles.

Toute modification ou reproduction non autorisée ainsi que toute falsification du contenu de ce rapport ou de son apparence est strictement interdite et fera l'objet de poursuites judiciaires dans l'entière mesure autorisée par la loi.

À moins que cela ne soit précisé, les résultats de ce rapport ne concernent que le(s) échantillon(s) testé(s) et ces échantillons ne seront conservés que pour une période de 30 jours. Ce document ne doit pas être reproduit, sinon en entier, sans accord préalablement écrit de la Société. Il comporte 22 page(s).

Pour les clauses énoncées ci-dessus, la version en anglais ci-après fait foi.

(1) Test subcontracted in a SGS Laboratory. (2) Test subcontracted in a partner laboratory outside SGS group.

This document is issued by the Company under its General Conditions of Service available on request and accessible at [http://www.sgs.com/terms\\_and\\_conditions.htm](http://www.sgs.com/terms_and_conditions.htm). Attention is drawn to the limitation of liability, indemnification and jurisdiction issues defined therein.

Any holder of this document is advised that information contained hereon reflects the Company's findings at the time of its intervention only and within the limits of Client's instructions if any. The Company's sole responsibility is to its Client and this document does not exonerate parties to a transaction from exercising all their rights and obligations under the transaction documents.

Any unauthorized alteration, forgery or falsification of the content or appearance of this document is unlawful and offenders may be prosecuted to the fullest extent of the law.

Unless otherwise stated the results shown in this test report refer only to the sample(s) tested and such sample(s) are retained for 30 days only. This document shall not be reproduced, except in full, without prior written approval of the Company. It includes 22 page(s).

Description : boîte Kraft brun

*Description : kraft box*

Matériaux au contact : Papier carton / fin pelliculage PE / plastique PET

*Foodcontact materials : Paper cardboard / PE lamination / PET plastic*

Début des essais / *beginning of tests* : 28/06 + 29/09/2016

Fin des essais / *end of tests* : 01/08 + 28/10/2016

**Ratio [area (dm<sup>2</sup>) / volume (ml)] for overall migrations: 0.95 dm<sup>2</sup> /100 ml and 1 dm<sup>2</sup> /100 ml**

**REMARQUE : L'interdiction du Bisphénol A, dans tous les articles destinés au contact alimentaire, est effective depuis le 1er Janvier 2015 (en plus de la 1ère échéance du 01/01/2013 existante déjà pour certains articles de puériculture).**

*The ban of the use of BPA in all articles in contact with food is effective since the 1st January 2015 (in addition with the first term of the 1st January 2013 for some childcare articles)*

**Pour les matières plastifiées,**

**# Conforme** = La valeur trouvée en BPA total dans le(s) matériau(x) est inférieure à notre limite analytique de 0,1 mg/kg.

**# PASS:** *the total BPA value found in the material (s) is below our analytical limit of 0,1 mg/kg.*

**Pour les papiers cartons,**

**# Conforme** = La valeur trouvée en BPA total dans le(s) matériau(x) est inférieure à la limite indicative DGCCRF de 2 mg/kg ou 2000 µg/kg.

**# Pass:** *the total BPA value found in the material (s) is below the indicative DGCCRF limit of 2 mg/kg.*

**Pour plus d'informations, voir avec Mr G. Dommerc et Mme P. Lambert.**

*For more details, please contact Mrs P. Lambert and Mr G. Dommerc.*

(1) Essai sous-traité dans un laboratoire SGS. (2) Essai sous-traité dans un laboratoire partenaire extérieur au groupe SGS.  
Le présent rapport est émis par la société conformément à ses conditions générales de service disponibles sur demande et accessibles sur [http://www.sgs.com/terms\\_and\\_conditions.htm](http://www.sgs.com/terms_and_conditions.htm). Nous attirons votre attention sur les clauses de limitation de responsabilité, d'indemnisation et de compétence judiciaire figurant dans nos conditions générales de service.

Tout autre détenteur de ce rapport est informé que son contenu reflète uniquement les faits tels qu'ils sont relevés par la société au moment de son intervention uniquement et le cas échéant dans la limite des instructions reçues par son client. La société n'est tenue responsable qu'envers son client. Ce rapport ne saurait exonérer toute partie à une transaction d'exercer pleinement tous ses droits et remplir ses obligations légales et contractuelles.

Toute modification ou reproduction non autorisée ainsi que toute falsification du contenu de ce rapport ou de son apparence est strictement interdite et fera l'objet de poursuites judiciaires dans l'entière mesure autorisée par la loi.

À moins que cela ne soit précisé, les résultats de ce rapport ne concernent que le(s) échantillon(s) testé(s) et ces échantillons ne seront conservés que pour une période de 30 jours. Ce document ne doit pas être reproduit, sinon en entier, sans accord préalablement écrit de la Société. Il comporte 22 page(s).

Pour les clauses énoncées ci-dessus, la version en anglais ci-après fait foi.

(1) Test subcontracted in a SGS Laboratory. (2) Test subcontracted in a partner laboratory outside SGS group.

This document is issued by the Company under its General Conditions of Service available on request and accessible at [http://www.sgs.com/terms\\_and\\_conditions.htm](http://www.sgs.com/terms_and_conditions.htm). Attention is drawn to the limitation of liability, indemnification and jurisdiction issues defined therein.

Any holder of this document is advised that information contained hereon reflects the Company's findings at the time of its intervention only and within the limits of Client's instructions if any. The Company's sole responsibility is to its Client and this document does not exonerate parties to a transaction from exercising all their rights and obligations under the transaction documents.

Any unauthorized alteration, forgery or falsification of the content or appearance of this document is unlawful and offenders may be prosecuted to the fullest extent of the law.

Unless otherwise stated the results shown in this test report refer only to the sample(s) tested and such sample(s) are retained for 30 days only. This document shall not be reproduced, except in full, without prior written approval of the Company. It includes 22 page(s).

**Azurants optiques : solidité au dégorgeement dans 2 simulants (Ac.3% et huile)**

*Optical brightening agents: solidity with discharging with 2 simulants (3% Ac. and olive oil)*

EN 648 (2007 - papiers fibres de verre grammage 75g/m2)

		CL16-04297-05.001		
		PAPIER CARTON KRAFT BRUN (250 à 337g) - MIX SUPPORTS		
	<b>Limites</b> <i>Limits</i>	<b>Résultats</b> <i>Results</i>		
Méthode <i>Method</i>		A - "longue" durée		
Durée <i>Time</i>		24h		
Dégorgement dans l'acide acétique 3 % <i>Discharging in the acetic acid 3 %</i>	> 5	5,0		
Dégorgement dans l'huile d'olive <i>Discharging in the olive oil</i>	> 5	5,0		
Conclusion <i>Conclusion</i>		Conforme <i>Pass</i>		

(1) Essai sous-traité dans un laboratoire SGS. (2) Essai sous-traité dans un laboratoire partenaire extérieur au groupe SGS.  
Le présent rapport est émis par la société conformément à ses conditions générales de service disponibles sur demande et accessibles sur [http://www.sgs.com/terms\\_and\\_conditions.htm](http://www.sgs.com/terms_and_conditions.htm). Nous attirons votre attention sur les clauses de limitation de responsabilité, d'indemnisation et de compétence judiciaire figurant dans nos conditions générales de service.  
Tout autre détenteur de ce rapport est informé que son contenu reflète uniquement les faits tels qu'ils sont relevés par la société au moment de son intervention uniquement et le cas échéant dans la limite des instructions reçues par son client. La société n'est tenue responsable qu'envers son client. Ce rapport ne saurait exonérer toute partie à une transaction d'exercer pleinement tous ses droits et remplir ses obligations légales et contractuelles.  
Toute modification ou reproduction non autorisée ainsi que toute falsification du contenu de ce rapport ou de son apparence est strictement interdite et fera l'objet de poursuites judiciaires dans l'entière mesure autorisée par la loi.  
À moins que cela ne soit précisé, les résultats de ce rapport ne concernent que le(s) échantillon(s) testé(s) et ces échantillons ne seront conservés que pour une période de 30 jours. Ce document ne doit pas être reproduit, sinon en entier, sans accord préalablement écrit de la Société. Il comporte 22 page(s).  
Pour les clauses énoncées ci-dessus, la version en anglais ci-après fait foi.  
(1) Test subcontracted in a SGS Laboratory. (2) Test subcontracted in a partner laboratory outside SGS group.  
This document is issued by the Company under its General Conditions of Service available on request and accessible at [http://www.sgs.com/terms\\_and\\_conditions.htm](http://www.sgs.com/terms_and_conditions.htm). Attention is drawn to the limitation of liability, indemnification and jurisdiction issues defined therein.  
Any holder of this document is advised that information contained hereon reflects the Company's findings at the time of its intervention only and within the limits of Client's instructions if any. The Company's sole responsibility is to its Client and this document does not exonerate parties to a transaction from exercising all their rights and obligations under the transaction documents.  
Any unauthorized alteration, forgery or falsification of the content or appearance of this document is unlawful and offenders may be prosecuted to the fullest extent of the law.  
Unless otherwise stated the results shown in this test report refer only to the sample(s) tested and such sample(s) are retained for 30 days only. This document shall not be reproduced, except in full, without prior written approval of the Company. It includes 22 page(s).

**Teneur en métaux extractibles (Pb, Cd, Hg, Cr VI)**
**Content of extractable metals (Pb, Cd, Hg, Cr VI)**

EN 12497 (Hg), EN 12498 (Pb, Cd, Cr)

		CL16-04297-05.001		
		PAPIER CARTON KRAFT BRUN (250 à 337g) - MIX SUPPORTS		
	<b>Limites</b> <i>Limits</i>	<b>Résultats</b> <i>Results</i>		
Teneur en Plomb extractible <i>Extractible lead</i>	< 3mg/kg	<3 mg/kg		
Teneur en Cadmium extractible <i>Extractible cadmium</i>	< 0,5mg/kg	<0,5 mg/kg		
Teneur en Mercure extractible <i>extractible mercury</i>	< 0,3mg/kg	<0,3 mg/kg		
Teneur en Chrome VI extractible <i>Extractible Chromium VI</i>	< 0,25mg/kg	<0,25 mg/kg		
Conclusion <i>Conclusion</i>		Conforme <i>Pass</i>		

**Teneur en Fluor extractible (1)**
**Migration of fluorine (1)**

EN 645 ou EN 647 - IC method

		CL16-04297-05.001		
		PAPIER CARTON KRAFT BRUN (250 à 337g) - MIX SUPPORTS		
	<b>Limites</b> <i>Limits</i>	<b>Résultats</b> <i>Results</i>		
Teneur en fluor extractible <i>Extractible Fluorine content</i>	<b>Absencemg/dm<sup>2</sup></b>	<0,05 mg/dm <sup>2</sup>		
Conclusion <i>Conclusion</i>		Conforme <i>Pass</i>		

(1) Essai sous-traité dans un laboratoire SGS. (2) Essai sous-traité dans un laboratoire partenaire extérieur au groupe SGS.

Le présent rapport est émis par la société conformément à ses conditions générales de service disponibles sur demande et accessibles sur [http://www.sgs.com/terms\\_and\\_conditions.htm](http://www.sgs.com/terms_and_conditions.htm). Nous attirons votre attention sur les clauses de limitation de responsabilité, d'indemnisation et de compétence judiciaire figurant dans nos conditions générales de service.

Tout autre détenteur de ce rapport est informé que son contenu reflète uniquement les faits tels qu'ils sont relevés par la société au moment de son intervention uniquement et le cas échéant dans la limite des instructions reçues par son client. La société n'est tenue responsable qu'envers son client. Ce rapport ne saurait exonérer toute partie à une transaction d'exercer pleinement tous ses droits et remplir ses obligations légales et contractuelles.

Toute modification ou reproduction non autorisée ainsi que toute falsification du contenu de ce rapport ou de son apparence est strictement interdite et fera l'objet de poursuites judiciaires dans l'entière mesure autorisée par la loi.

À moins que cela ne soit précisé, les résultats de ce rapport ne concernent que le(s) échantillon(s) testé(s) et ces échantillons ne seront conservés que pour une période de 30 jours. Ce document ne doit pas être reproduit, sinon en entier, sans accord préalable écrit de la Société. Il comporte 22 page(s).

Pour les clauses énoncées ci-dessus, la version en anglais ci-après fait foi.

(1) Test subcontracted in a SGS Laboratory. (2) Test subcontracted in a partner laboratory outside SGS group.

This document is issued by the Company under its General Conditions of Service available on request and accessible at [http://www.sgs.com/terms\\_and\\_conditions.htm](http://www.sgs.com/terms_and_conditions.htm). Attention is drawn to the limitation of liability, indemnification and jurisdiction issues defined therein.

Any holder of this document is advised that information contained hereon reflects the Company's findings at the time of its intervention only and within the limits of Client's instructions if any. The Company's sole responsibility is to its Client and this document does not exonerate parties to a transaction from exercising all their rights and obligations under the transaction documents.

Any unauthorized alteration, forgery or falsification of the content or appearance of this document is unlawful and offenders may be prosecuted to the fullest extent of the law.

Unless otherwise stated the results shown in this test report refer only to the sample(s) tested and such sample(s) are retained for 30 days only. This document shall not be reproduced, except in full, without prior written approval of the Company. It includes 22 page(s).

### Migration du formaldéhyde

#### *Formaldehyde migration*

EN 645 ou EN 647 / EN 1541

		CL16-04297-05.001		
		PAPIER CARTON KRAFT BRUN (250 à 337g) - MIX SUPPORTS		
	<b>Limites</b> <i>Limits</i>	<b>Résultats</b> <i>Results</i>		
Teneur en formaldéhyde extrait <i>Content extracted formaldehyde (mg/dm<sup>2</sup>)</i>	< 1mg/dm <sup>2</sup>	<0,1 mg/dm <sup>2</sup>		
Conclusion <i>Conclusion</i>		Conforme <i>Pass</i>		

### Teneur en glyoxal extractible (1)

#### *Migration of glyoxal (1)*

EN 645 ou EN 647 / DIN 54603

		CL16-04297-05.001		
		PAPIER CARTON KRAFT BRUN (250 à 337g) - MIX SUPPORTS		
	<b>Limites</b> <i>Limits</i>	<b>Résultats</b> <i>Results</i>		
Teneur en glyoxal <i>Glyoxal content</i>	< 1,5mg/dm <sup>2</sup>	<0,5 mg/dm <sup>2</sup>		
Conclusion <i>Conclusion</i>		Conforme <i>Pass</i>		

(1) Essai sous-traité dans un laboratoire SGS. (2) Essai sous-traité dans un laboratoire partenaire extérieur au groupe SGS.

Le présent rapport est émis par la société conformément à ses conditions générales de service disponibles sur demande et accessibles sur [http://www.sgs.com/terms\\_and\\_conditions.htm](http://www.sgs.com/terms_and_conditions.htm). Nous attirons votre attention sur les clauses de limitation de responsabilité, d'indemnisation et de compétence judiciaire figurant dans nos conditions générales de service.

Tout autre détenteur de ce rapport est informé que son contenu reflète uniquement les faits tels qu'ils sont relevés par la société au moment de son intervention uniquement et le cas échéant dans la limite des instructions reçues par son client. La société n'est tenue responsable qu'envers son client. Ce rapport ne saurait exonérer toute partie à une transaction d'exercer pleinement tous ses droits et remplir ses obligations légales et contractuelles.

Toute modification ou reproduction non autorisée ainsi que toute falsification du contenu de ce rapport ou de son apparence est strictement interdite et fera l'objet de poursuites judiciaires dans l'entière mesure autorisée par la loi.

À moins que cela ne soit précisé, les résultats de ce rapport ne concernent que le(s) échantillon(s) testé(s) et ces échantillons ne seront conservés que pour une période de 30 jours. Ce document ne doit pas être reproduit, sinon en entier, sans accord préalable écrit de la Société. Il comporte 22 page(s).

Pour les clauses énoncées ci-dessus, la version en anglais ci-après fait foi.

(1) Test subcontracted in a SGS Laboratory. (2) Test subcontracted in a partner laboratory outside SGS group.

This document is issued by the Company under its General Conditions of Service available on request and accessible at [http://www.sgs.com/terms\\_and\\_conditions.htm](http://www.sgs.com/terms_and_conditions.htm). Attention is drawn to the limitation of liability, indemnification and jurisdiction issues defined therein.

Any holder of this document is advised that information contained hereon reflects the Company's findings at the time of its intervention only and within the limits of Client's instructions if any. The Company's sole responsibility is to its Client and this document does not exonerate parties to a transaction from exercising all their rights and obligations under the transaction documents.

Any unauthorized alteration, forgery or falsification of the content or appearance of this document is unlawful and offenders may be prosecuted to the fullest extent of the law.

Unless otherwise stated the results shown in this test report refer only to the sample(s) tested and such sample(s) are retained for 30 days only. This document shall not be reproduced, except in full, without prior written approval of the Company. It includes 22 page(s).

**Teneur en 7 Polychlorobiphényles PCB (1)**
**Content of 7 polychlorobiphenyls PCB (1)**

EN ISO 15318 - GC/ECD

		CL16-04297-05.001		
		PAPIER CARTON KRAFT BRUN (250 à 337g) - MIX SUPPORTS		
	<b>Limites</b> <i>Limits</i>	<b>Résultats</b> <i>Results</i>		
Total 7 PCB <i>7 PCB summary</i>	< 2mg/kg	<2 mg/kg		
Conclusion <i>Conclusion</i>		Conforme <i>Pass</i>		

**Teneur en pentachlorophénol PCP (1)**
**Content of pentachlorophenol PCP (1)**

EN ISO 15320 - ISO 17070

		CL16-04297-05.001		
		PAPIER CARTON KRAFT BRUN (250 à 337g) - MIX SUPPORTS		
	<b>Limites</b> <i>Limits</i>	<b>Résultats</b> <i>Results</i>		
Teneur en pentachlorophénol PCP <i>PCP content</i>	< 0,1mg/kg	<0,1 mg/kg		
Conclusion <i>Conclusion</i>		Conforme <i>Pass</i>		

(1) Essai sous-traité dans un laboratoire SGS. (2) Essai sous-traité dans un laboratoire partenaire extérieur au groupe SGS.  
Le présent rapport est émis par la société conformément à ses conditions générales de service disponibles sur demande et accessibles sur [http://www.sgs.com/terms\\_and\\_conditions.htm](http://www.sgs.com/terms_and_conditions.htm). Nous attirons votre attention sur les clauses de limitation de responsabilité, d'indemnisation et de compétence judiciaire figurant dans nos conditions générales de service.

Tout autre détenteur de ce rapport est informé que son contenu reflète uniquement les faits tels qu'ils sont relevés par la société au moment de son intervention uniquement et le cas échéant dans la limite des instructions reçues par son client. La société n'est tenue responsable qu'envers son client. Ce rapport ne saurait exonérer toute partie à une transaction d'exercer pleinement tous ses droits et remplir ses obligations légales et contractuelles.

Toute modification ou reproduction non autorisée ainsi que toute falsification du contenu de ce rapport ou de son apparence est strictement interdite et fera l'objet de poursuites judiciaires dans l'entière mesure autorisée par la loi.

À moins que cela ne soit précisé, les résultats de ce rapport ne concernent que le(s) échantillon(s) testé(s) et ces échantillons ne seront conservés que pour une période de 30 jours. Ce document ne doit pas être reproduit, sinon en entier, sans accord préalable écrit de la Société. Il comporte 22 page(s).

Pour les clauses énoncées ci-dessus, la version en anglais ci-après fait foi.

(1) Test subcontracted in a SGS Laboratory. (2) Test subcontracted in a partner laboratory outside SGS group.

This document is issued by the Company under its General Conditions of Service available on request and accessible at [http://www.sgs.com/terms\\_and\\_conditions.htm](http://www.sgs.com/terms_and_conditions.htm). Attention is drawn to the limitation of liability, indemnification and jurisdiction issues defined therein.

Any holder of this document is advised that information contained hereon reflects the Company's findings at the time of its intervention only and within the limits of Client's instructions if any. The Company's sole responsibility is to its Client and this document does not exonerate parties to a transaction from exercising all their rights and obligations under the transaction documents.

Any unauthorized alteration, forgery or falsification of the content or appearance of this document is unlawful and offenders may be prosecuted to the fullest extent of the law.

Unless otherwise stated the results shown in this test report refer only to the sample(s) tested and such sample(s) are retained for 30 days only. This document shall not be reproduced, except in full, without prior written approval of the Company. It includes 22 page(s).

**Transfert des constituants Antimicrobiens (1)**
*Transfer of the Antimicrobial components (1)*

EN 1104

		CL16-04297-05.001		
		PAPIER CARTON KRAFT BRUN (250 à 337g) - MIX SUPPORTS		
	<b>Limites</b> <i>Limits</i>	<b>Résultats</b> <i>Results</i>		
Zone d'inhibition : souche Bacillus subtilis <i>Zone of inhibition: stock Bacillus subtilis</i>		Absence <i>Absence</i>		
Zone d'inhibition : souche Aspergillus niger <i>Zone of inhibition : stock Aspergillus niger</i>		Absence <i>Absence</i>		
Conclusion <i>Conclusion</i>		Conforme <i>Pass</i>		

**Teneur en Bisphénol A (1)**
*Bisphenol A Content (1)*

Loi Française 2012-1442 - extraction

Acétonitrile 24h 23°C /analyses par

LC-MS-MS

		CL16-04297-05.002		
		PAPIER CARTON KRAFT BRUN (250 à 337g) - MIX SUPPORTS		
	<b>Limites</b> <i>Limits</i>	<b>Résultats</b> <i>Results</i>		
teneur en Bisphénol A <i>Bisphenol A content</i>		<100 µg/kg		
Conclusion <i>Conclusion</i>		Conforme #		

(1) Essai sous-traité dans un laboratoire SGS. (2) Essai sous-traité dans un laboratoire partenaire extérieur au groupe SGS.

Le présent rapport est émis par la société conformément à ses conditions générales de service disponibles sur demande et accessibles sur [http://www.sgs.com/terms\\_and\\_conditions.htm](http://www.sgs.com/terms_and_conditions.htm). Nous attirons votre attention sur les clauses de limitation de responsabilité, d'indemnisation et de compétence judiciaire figurant dans nos conditions générales de service.

Tout autre détenteur de ce rapport est informé que son contenu reflète uniquement les faits tels qu'ils sont relevés par la société au moment de son intervention uniquement et le cas échéant dans la limite des instructions reçues par son client. La société n'est tenue responsable qu'envers son client. Ce rapport ne saurait exonérer toute partie à une transaction d'exercer pleinement tous ses droits et remplir ses obligations légales et contractuelles.

Toute modification ou reproduction non autorisée ainsi que toute falsification du contenu de ce rapport ou de son apparence est strictement interdite et fera l'objet de poursuites judiciaires dans l'entière mesure autorisée par la loi.

À moins que cela ne soit précisé, les résultats de ce rapport ne concernent que le(s) échantillon(s) testé(s) et ces échantillons ne seront conservés que pour une période de 30 jours. Ce document ne doit pas être reproduit, sinon en entier, sans accord préalablement écrit de la Société. Il comporte 22 page(s).

Pour les clauses énoncées ci-dessus, la version en anglais ci-après fait foi.

(1) Test subcontracted in a SGS Laboratory. (2) Test subcontracted in a partner laboratory outside SGS group.

This document is issued by the Company under its General Conditions of Service available on request and accessible at [http://www.sgs.com/terms\\_and\\_conditions.htm](http://www.sgs.com/terms_and_conditions.htm). Attention is drawn to the limitation of liability, indemnification and jurisdiction issues defined therein.

Any holder of this document is advised that information contained hereon reflects the Company's findings at the time of its intervention only and within the limits of Client's instructions if any. The Company's sole responsibility is to its Client and this document does not exonerate parties to a transaction from exercising all their rights and obligations under the transaction documents.

Any unauthorized alteration, forgery or falsification of the content or appearance of this document is unlawful and offenders may be prosecuted to the fullest extent of the law.

Unless otherwise stated the results shown in this test report refer only to the sample(s) tested and such sample(s) are retained for 30 days only. This document shall not be reproduced, except in full, without prior written approval of the Company. It includes 22 page(s).



**Migration spécifique : formaldéhyde**

*Specific migration : formaldehyde*

EN13130-1 + Méthode B de NF ISO  
4614 - Règlement 10/2011/CE

		CL16-04297-05.005		
		PET TRANSPARENT - FENETRE COUVERCLE BOITE SALADE		
	<b>Limites</b> <i>Limits</i>	<b>Résultats</b> <i>Results</i>		
Simulant <i>Simulant</i>		Acide acétique 3 % (p <i>v</i> )		
Durée de 1ère migration <i>1st migration duration</i>		10j		
Température de migration <i>Migration temperature</i>		40 °C		
1ère Migration du Formaldéhyde <i>Formaldéhyde 1st migration</i>	< 15mg/kg	<1,5 mg/kg		
Conclusion <i>Conclusion</i>		Conforme <i>Pass</i>		

(1) Essai sous-traité dans un laboratoire SGS. (2) Essai sous-traité dans un laboratoire partenaire extérieur au groupe SGS.

Le présent rapport est émis par la société conformément à ses conditions générales de service disponibles sur demande et accessibles sur [http://www.sgs.com/terms\\_and\\_conditions.htm](http://www.sgs.com/terms_and_conditions.htm). Nous attirons votre attention sur les clauses de limitation de responsabilité, d'indemnisation et de compétence judiciaire figurant dans nos conditions générales de service.

Tout autre détenteur de ce rapport est informé que son contenu reflète uniquement les faits tels qu'ils sont relevés par la société au moment de son intervention uniquement et le cas échéant dans la limite des instructions reçues par son client. La société n'est tenue responsable qu'envers son client. Ce rapport ne saurait exonérer toute partie à une transaction d'exercer pleinement tous ses droits et remplir ses obligations légales et contractuelles.

Toute modification ou reproduction non autorisée ainsi que toute falsification du contenu de ce rapport ou de son apparence est strictement interdite et fera l'objet de poursuites judiciaires dans l'entière mesure autorisée par la loi.

À moins que cela ne soit précisé, les résultats de ce rapport ne concernent que le(s) échantillon(s) testé(s) et ces échantillons ne seront conservés que pour une période de 30 jours. Ce document ne doit pas être reproduit, sinon en entier, sans accord préalable écrit de la Société. Il comporte 22 page(s).

Pour les clauses énoncées ci-dessus, la version en anglais ci-après fait foi.

(1) Test subcontracted in a SGS Laboratory. (2) Test subcontracted in a partner laboratory outside SGS group.

This document is issued by the Company under its General Conditions of Service available on request and accessible at [http://www.sgs.com/terms\\_and\\_conditions.htm](http://www.sgs.com/terms_and_conditions.htm). Attention is drawn to the limitation of liability, indemnification and jurisdiction issues defined therein.

Any holder of this document is advised that information contained hereon reflects the Company's findings at the time of its intervention only and within the limits of Client's instructions if any. The Company's sole responsibility is to its Client and this document does not exonerate parties to a transaction from exercising all their rights and obligations under the transaction documents.

Any unauthorized alteration, forgery or falsification of the content or appearance of this document is unlawful and offenders may be prosecuted to the fullest extent of the law.

Unless otherwise stated the results shown in this test report refer only to the sample(s) tested and such sample(s) are retained for 30 days only. This document shall not be reproduced, except in full, without prior written approval of the Company. It includes 22 page(s).

**Migration spécifique : diéthylène glycol et éthylène glycol (1)**
*Specific migration : glycol diethylene and glycol ethylene (1)*

 EN13130-7 : Dosage GC/MS -  
 Règlement 10/2011/CE (et modifs)

		CL16-04297-05.005		
		PET TRANSPARENT - FENETRE COUVERCLE BOITE SALADE		
	<b>Limites</b> <i>Limits</i>	<b>Résultats</b> <i>Results</i>		
<i>Simulant</i>		Ethanol 95%		
Durée de migration <i>Migration duration</i>		10j		
Température de migration <i>Migration temperature</i>		40 °C		
Diéthylène glycol (CAS n° 111-46-6) <i>Glycol diethylene</i>		<15 mg/kg		
Ethylène glycol (CAS n° 107-21-1) <i>Glycol ethylene</i>		<15 mg/kg		
Ethylène glycol et du diéthylène glycol <i>Glycol ethylene and Glycol diethylene</i>	<b>&lt; 30mg/kg</b>	<30 mg/kg		
<i>Conclusion</i>		Conforme <i>Pass</i>		

(1) Essai sous-traité dans un laboratoire SGS. (2) Essai sous-traité dans un laboratoire partenaire extérieur au groupe SGS.

Le présent rapport est émis par la société conformément à ses conditions générales de service disponibles sur demande et accessibles sur [http://www.sgs.com/terms\\_and\\_conditions.htm](http://www.sgs.com/terms_and_conditions.htm). Nous attirons votre attention sur les clauses de limitation de responsabilité, d'indemnisation et de compétence judiciaire figurant dans nos conditions générales de service.

Tout autre détenteur de ce rapport est informé que son contenu reflète uniquement les faits tels qu'ils sont relevés par la société au moment de son intervention uniquement et le cas échéant dans la limite des instructions reçues par son client. La société n'est tenue responsable qu'envers son client. Ce rapport ne saurait exonérer toute partie à une transaction d'exercer pleinement tous ses droits et remplir ses obligations légales et contractuelles.

Toute modification ou reproduction non autorisée ainsi que toute falsification du contenu de ce rapport ou de son apparence est strictement interdite et fera l'objet de poursuites judiciaires dans l'entière mesure autorisée par la loi.

À moins que cela ne soit précisé, les résultats de ce rapport ne concernent que le(s) échantillon(s) testé(s) et ces échantillons ne seront conservés que pour une période de 30 jours. Ce document ne doit pas être reproduit, sinon en entier, sans accord préalable écrit de la Société. Il comporte 22 page(s).

Pour les clauses énoncées ci-dessus, la version en anglais ci-après fait foi.

(1) Test subcontracted in a SGS Laboratory. (2) Test subcontracted in a partner laboratory outside SGS group.

This document is issued by the Company under its General Conditions of Service available on request and accessible at [http://www.sgs.com/terms\\_and\\_conditions.htm](http://www.sgs.com/terms_and_conditions.htm). Attention is drawn to the limitation of liability, indemnification and jurisdiction issues defined therein.

Any holder of this document is advised that information contained hereon reflects the Company's findings at the time of its intervention only and within the limits of Client's instructions if any. The Company's sole responsibility is to its Client and this document does not exonerate parties to a transaction from exercising all their rights and obligations under the transaction documents.

Any unauthorized alteration, forgery or falsification of the content or appearance of this document is unlawful and offenders may be prosecuted to the fullest extent of the law.

Unless otherwise stated the results shown in this test report refer only to the sample(s) tested and such sample(s) are retained for 30 days only. This document shall not be reproduced, except in full, without prior written approval of the Company. It includes 22 page(s).

**Migration spécifique : acide téréphtalique et acide isophtalique (1)**

***Specific migration : terephthalic acid and isophthalic acid (1)***

EN13130-1 - GC/MS - Règlement  
10/2011/CE (et modifs)

		CL16-04297-05.005		
		PET TRANSPARENT - FENETRE COUVERCLE BOITE SALADE		
	<b>Limites</b> <i>Limits</i>	<b>Résultats</b> <i>Results</i>		
<i>Simulant</i>		Ethanol 95%		
Durée de migration <i>Migration duration</i>		10j		
Température de migration <i>Migration temperature</i>		40 °C		
Migration de l'acide isophtalique (CAS n° 121-91-5) <i>isophthalic acid migration</i>	< 5,0mg/kg	<2 mg/kg		
Migration de l'acide téréphtalique (CAS n° 100-20-9) <i>terephthalic acid migration</i>	< 7,5mg/kg	<2 mg/kg		
Conclusion <i>Conclusion</i>		Conforme <i>Pass</i>		

(1) Essai sous-traité dans un laboratoire SGS. (2) Essai sous-traité dans un laboratoire partenaire extérieur au groupe SGS.

Le présent rapport est émis par la société conformément à ses conditions générales de service disponibles sur demande et accessibles sur [http://www.sgs.com/terms\\_and\\_conditions.htm](http://www.sgs.com/terms_and_conditions.htm). Nous attirons votre attention sur les clauses de limitation de responsabilité, d'indemnisation et de compétence judiciaire figurant dans nos conditions générales de service.

Tout autre détenteur de ce rapport est informé que son contenu reflète uniquement les faits tels qu'ils sont relevés par la société au moment de son intervention uniquement et le cas échéant dans la limite des instructions reçues par son client. La société n'est tenue responsable qu'envers son client. Ce rapport ne saurait exonérer toute partie à une transaction d'exercer pleinement tous ses droits et remplir ses obligations légales et contractuelles.

Toute modification ou reproduction non autorisée ainsi que toute falsification du contenu de ce rapport ou de son apparence est strictement interdite et fera l'objet de poursuites judiciaires dans l'entière mesure autorisée par la loi.

À moins que cela ne soit précisé, les résultats de ce rapport ne concernent que le(s) échantillon(s) testé(s) et ces échantillons ne seront conservés que pour une période de 30 jours. Ce document ne doit pas être reproduit, sinon en entier, sans accord préalable écrit de la Société. Il comporte 22 page(s).

Pour les clauses énoncées ci-dessus, la version en anglais ci-après fait foi.

(1) Test subcontracted in a SGS Laboratory. (2) Test subcontracted in a partner laboratory outside SGS group.

This document is issued by the Company under its General Conditions of Service available on request and accessible at [http://www.sgs.com/terms\\_and\\_conditions.htm](http://www.sgs.com/terms_and_conditions.htm). Attention is drawn to the limitation of liability, indemnification and jurisdiction issues defined therein.

Any holder of this document is advised that information contained hereon reflects the Company's findings at the time of its intervention only and within the limits of Client's instructions if any. The Company's sole responsibility is to its Client and this document does not exonerate parties to a transaction from exercising all their rights and obligations under the transaction documents.

Any unauthorized alteration, forgery or falsification of the content or appearance of this document is unlawful and offenders may be prosecuted to the fullest extent of the law.

Unless otherwise stated the results shown in this test report refer only to the sample(s) tested and such sample(s) are retained for 30 days only. This document shall not be reproduced, except in full, without prior written approval of the Company. It includes 22 page(s).

**Migration spécifique :Acétaldéhyde (1)**
*Specific migration : Acetaldehyde (1)*

 EN13130-1 - HPLC avec UV -  
 Règlement 10/2011/CE (et modifs)

		CL16-04297-05.005		
		PET TRANSPARENT - FENETRE COUVERCLE BOITE SALADE		
	<b>Limites</b> <i>Limits</i>	<b>Résultats</b> <i>Results</i>		
<i>Simulant</i>		Acide acétique 3 % (p v)		
Durée de migration <i>Migration duration</i>		10j		
Température de migration <i>Migration temperature</i>		40 °C		
Migration de l'Acétaldéhyde <i>Acetaldehyde migration</i>	< 6mg/kg	<6 mg/kg		
Conclusion <i>Conclusion</i>		Conforme <i>Pass</i>		

**Teneur en Bisphénol A (1)**
*Bisphenol A Content (1)*

 Loi Française 2012-1442 - extraction  
 ultrasons Dichlorométhane 10 min.  
 40°C + LC-MS-MS

		CL16-04297-05.004	CL16-04297-05.006	
		GRANULES PE TRANSPARENT - FILM INTERNE	PET TRANSPARENT - FENETRE COUVERCLE BOITE SALADE	
	<b>Limites</b> <i>Limits</i>	<b>Résultats</b> <i>Results</i>	<b>Résultats</b> <i>Results</i>	
teneur en Bisphénol A <i>Bisphenol A content</i>		<100 µg/kg	<100 µg/kg	
Conclusion <i>Conclusion</i>		Conforme #	Conforme #	

(1) Essai sous-traité dans un laboratoire SGS. (2) Essai sous-traité dans un laboratoire partenaire extérieur au groupe SGS.  
 Le présent rapport est émis par la société conformément à ses conditions générales de service disponibles sur demande et accessibles sur [http://www.sgs.com/terms\\_and\\_conditions.htm](http://www.sgs.com/terms_and_conditions.htm). Nous attirons votre attention sur les clauses de limitation de responsabilité, d'indemnisation et de compétence judiciaire figurant dans nos conditions générales de service.  
 Tout autre détenteur de ce rapport est informé que son contenu reflète uniquement les faits tels qu'ils sont relevés par la société au moment de son intervention uniquement et le cas échéant dans la limite des instructions reçues par son client. La société n'est tenue responsable qu'envers son client. Ce rapport ne saurait exonérer toute partie à une transaction d'exercer pleinement tous ses droits et remplir ses obligations légales et contractuelles.  
 Toute modification ou reproduction non autorisée ainsi que toute falsification du contenu de ce rapport ou de son apparence est strictement interdite et fera l'objet de poursuites judiciaires dans l'entière mesure autorisée par la loi.  
 A moins que cela ne soit précisé, les résultats de ce rapport ne concernent que le(s) échantillon(s) testé(s) et ces échantillons ne seront conservés que pour une période de 30 jours. Ce document ne doit pas être reproduit, sinon en entier, sans accord préalable écrit de la Société. Il comporte 22 page(s).  
 Pour les clauses énoncées ci-dessus, la version en anglais ci-après fait foi.  
 (1) Test subcontracted in a SGS Laboratory. (2) Test subcontracted in a partner laboratory outside SGS group.  
 This document is issued by the Company under its General Conditions of Service available on request and accessible at [http://www.sgs.com/terms\\_and\\_conditions.htm](http://www.sgs.com/terms_and_conditions.htm). Attention is drawn to the limitation of liability, indemnification and jurisdiction issues defined therein.  
 Any holder of this document is advised that information contained hereon reflects the Company's findings at the time of its intervention only and within the limits of Client's instructions if any. The Company's sole responsibility is to its Client and this document does not exonerate parties to a transaction from exercising all their rights and obligations under the transaction documents.  
 Any unauthorized alteration, forgery or falsification of the content or appearance of this document is unlawful and offenders may be prosecuted to the fullest extent of the law.  
 Unless otherwise stated the results shown in this test report refer only to the sample(s) tested and such sample(s) are retained for 30 days only. This document shall not be reproduced, except in full, without prior written approval of the Company. It includes 22 page(s).

**Inertie organoleptique : Test de Robinson**

*Organoleptic inertia : Robinson test / Off flavour (taint)*

EN 1230-2 (avec chocolat lait râpé) +  
Fiche matériaux organiques - fibres  
végétales

		CL16-04297-05.001		
		PAPIER CARTON KRAFT BRUN (250 à 337g) - MIX SUPPORTS		
	<b>Limites</b> <i>Limits</i>	<b>Résultats</b> <i>Results</i>		
Moyenne <i>Average</i>	< 2.5	1,5		
Conclusion <i>Conclusion</i>		Conforme <i>Pass</i>		

(1) Essai sous-traité dans un laboratoire SGS. (2) Essai sous-traité dans un laboratoire partenaire extérieur au groupe SGS.

Le présent rapport est émis par la société conformément à ses conditions générales de service disponibles sur demande et accessibles sur [http://www.sgs.com/terms\\_and\\_conditions.htm](http://www.sgs.com/terms_and_conditions.htm). Nous attirons votre attention sur les clauses de limitation de responsabilité, d'indemnisation et de compétence judiciaire figurant dans nos conditions générales de service.

Tout autre détenteur de ce rapport est informé que son contenu reflète uniquement les faits tels qu'ils sont relevés par la société au moment de son intervention uniquement et le cas échéant dans la limite des instructions reçues par son client. La société n'est tenue responsable qu'envers son client. Ce rapport ne saurait exonérer toute partie à une transaction d'exercer pleinement tous ses droits et remplir ses obligations légales et contractuelles.

Toute modification ou reproduction non autorisée ainsi que toute falsification du contenu de ce rapport ou de son apparence est strictement interdite et fera l'objet de poursuites judiciaires dans l'entière mesure autorisée par la loi.

À moins que cela ne soit précisé, les résultats de ce rapport ne concernent que le(s) échantillon(s) testé(s) et ces échantillons ne seront conservés que pour une période de 30 jours. Ce document ne doit pas être reproduit, sinon en entier, sans accord préalablement écrit de la Société. Il comporte 22 page(s).

Pour les clauses énoncées ci-dessus, la version en anglais ci-après fait foi.

(1) Test subcontracted in a SGS Laboratory. (2) Test subcontracted in a partner laboratory outside SGS group.

This document is issued by the Company under its General Conditions of Service available on request and accessible at [http://www.sgs.com/terms\\_and\\_conditions.htm](http://www.sgs.com/terms_and_conditions.htm). Attention is drawn to the limitation of liability, indemnification and jurisdiction issues defined therein.

Any holder of this document is advised that information contained hereon reflects the Company's findings at the time of its intervention only and within the limits of Client's instructions if any. The Company's sole responsibility is to its Client and this document does not exonerate parties to a transaction from exercising all their rights and obligations under the transaction documents.

Any unauthorized alteration, forgery or falsification of the content or appearance of this document is unlawful and offenders may be prosecuted to the fullest extent of the law.

Unless otherwise stated the results shown in this test report refer only to the sample(s) tested and such sample(s) are retained for 30 days only. This document shall not be reproduced, except in full, without prior written approval of the Company. It includes 22 page(s).

**Migration de 7 métaux dans les plastiques**  
*specific migration of 7 heavy metals on plastics*

EN13130-1 + Règlement 10/2011/CE (et modifs) - Annexe II

		CL16-04297-05.003	CL16-04297-05.005	
		PE TRANSPARENT - FILM PELLICULAGE INTERNE	PET TRANSPARENT - FENETRE COUVERCLE BOITE SALADE	
	<b>Limites</b> <i>Limits</i>	<b>Résultats</b> <i>Results</i>	<b>Résultats</b> <i>Results</i>	
Simulant <i>Simulant</i>		Acide acétique 3%	Acide acétique 3%	
Temps de migration <i>Migration time</i>		10j	10j	
Température de migration <i>Migration temperature</i>		40 °C	40 °C	
Volume simulant <i>volume</i>		100 ml	100 ml	
surface <i>surface</i>		1,0 dm <sup>2</sup>	0,6 dm <sup>2</sup>	
Migration du baryum <i>Barium migration</i>	< 1mg/kg	<0,1 mg/kg	<0,1 mg/kg	
Migration du cobalt <i>Cobalt migration</i>	< 0,05mg/kg	<0,01 mg/kg	<0,01 mg/kg	
Migration du cuivre <i>Copper migration</i>	< 5mg/kg	<1 mg/kg	<1 mg/kg	
Migration du fer <i>iron migration</i>	< 48mg/kg	<1 mg/kg	<1 mg/kg	
Migration du lithium <i>lithium migration</i>	< 0,6mg/kg	<0,1 mg/kg	<0,1 mg/kg	
Migration du manganèse <i>manganèse migration</i>	< 0,6mg/kg	<0,1 mg/kg	<0,1 mg/kg	
Migration du zinc <i>zinc migration</i>	< 25mg/kg	1,1 mg/kg	<1 mg/kg	
Conclusion <i>Conclusion</i>		Conforme <i>Pass</i>	Conforme <i>Pass</i>	

(1) Essai sous-traité dans un laboratoire SGS. (2) Essai sous-traité dans un laboratoire partenaire extérieur au groupe SGS.

Le présent rapport est émis par la société conformément à ses conditions générales de service disponibles sur demande et accessibles sur [http://www.sgs.com/terms\\_and\\_conditions.htm](http://www.sgs.com/terms_and_conditions.htm). Nous attirons votre attention sur les clauses de limitation de responsabilité, d'indemnisation et de compétence judiciaire figurant dans nos conditions générales de service.

Tout autre détenteur de ce rapport est informé que son contenu reflète uniquement les faits tels qu'ils sont relevés par la société au moment de son intervention uniquement et le cas échéant dans la limite des instructions reçues par son client. La société n'est tenue responsable qu'envers son client. Ce rapport ne saurait exonérer toute partie à une transaction d'exercer pleinement tous ses droits et remplir ses obligations légales et contractuelles.

Toute modification ou reproduction non autorisée ainsi que toute falsification du contenu de ce rapport ou de son apparence est strictement interdite et fera l'objet de poursuites judiciaires dans l'entière mesure autorisée par la loi.

À moins que cela ne soit précisé, les résultats de ce rapport ne concernent que le(s) échantillon(s) testé(s) et ces échantillon(s) ne seront conservés que pour une période de 30 jours. Ce document ne doit pas être reproduit, sinon en entier, sans accord préalable écrit de la Société. Il comporte 22 page(s).

Pour les clauses énoncées ci-dessus, la version en anglais ci-après fait foi.

(1) Test subcontracted in a SGS Laboratory. (2) Test subcontracted in a partner laboratory outside SGS group.

This document is issued by the Company under its General Conditions of Service available on request and accessible at [http://www.sgs.com/terms\\_and\\_conditions.htm](http://www.sgs.com/terms_and_conditions.htm). Attention is drawn to the limitation of liability, indemnification and jurisdiction issues defined therein.

Any holder of this document is advised that information contained hereon reflects the Company's findings at the time of its intervention only and within the limits of Client's instructions if any. The Company's sole responsibility is to its Client and this document does not exonerate parties to a transaction from exercising all their rights and obligations under the transaction documents.

Any unauthorized alteration, forgery or falsification of the content or appearance of this document is unlawful and offenders may be prosecuted to the fullest extent of the law.

Unless otherwise stated the results shown in this test report refer only to the sample(s) tested and such sample(s) are retained for 30 days only. This document shall not be reproduced, except in full, without prior written approval of the Company. It includes 22 page(s).

**Migration de l'antimoine dans les matières plastifiées**  
*specific migration of antimony in plasticized materials*

Règlement 10/2011/CE (et ses modifs) -  
 Dosage par ICP/MS

		CL16-04297-05.005		
		PET TRANSPARENT - FENETRE COUVERCLE BOITE SALADE		
	<b>Limites</b> <i>Limits</i>	<b>Résultats</b> <i>Results</i>		
Simulant <i>Simulant</i>		Acide acétique 3 % (p <i>v</i> )		
Temps de migration <i>Migration time</i>		10j		
Température de migration <i>Migration temperature</i>		40 °C		
Migration de l'antimoine <i>Antimony migration</i>	< 0,04mg/kg	<0,04 mg/kg		
Conclusion <i>Conclusion</i>		Conforme <i>Pass</i>		

(1) Essai sous-traité dans un laboratoire SGS. (2) Essai sous-traité dans un laboratoire partenaire extérieur au groupe SGS.

Le présent rapport est émis par la société conformément à ses conditions générales de service disponibles sur demande et accessibles sur [http://www.sgs.com/terms\\_and\\_conditions.htm](http://www.sgs.com/terms_and_conditions.htm). Nous attirons votre attention sur les clauses de limitation de responsabilité, d'indemnisation et de compétence judiciaire figurant dans nos conditions générales de service.

Tout autre détenteur de ce rapport est informé que son contenu reflète uniquement les faits tels qu'ils sont relevés par la société au moment de son intervention uniquement et le cas échéant dans la limite des instructions reçues par son client. La société n'est tenue responsable qu'envers son client. Ce rapport ne saurait exonérer toute partie à une transaction d'exercer pleinement tous ses droits et remplir ses obligations légales et contractuelles.

Toute modification ou reproduction non autorisée ainsi que toute falsification du contenu de ce rapport ou de son apparence est strictement interdite et fera l'objet de poursuites judiciaires dans l'entière mesure autorisée par la loi.

À moins que cela ne soit précisé, les résultats de ce rapport ne concernent que le(s) échantillon(s) testé(s) et ces échantillons ne seront conservés que pour une période de 30 jours. Ce document ne doit pas être reproduit, sinon en entier, sans accord préalablement écrit de la Société. Il comporte 22 page(s).

Pour les clauses énoncées ci-dessus, la version en anglais ci-après fait foi.

(1) Test subcontracted in a SGS Laboratory. (2) Test subcontracted in a partner laboratory outside SGS group.

This document is issued by the Company under its General Conditions of Service available on request and accessible at [http://www.sgs.com/terms\\_and\\_conditions.htm](http://www.sgs.com/terms_and_conditions.htm). Attention is drawn to the limitation of liability, indemnification and jurisdiction issues defined therein.

Any holder of this document is advised that information contained hereon reflects the Company's findings at the time of its intervention only and within the limits of Client's instructions if any. The Company's sole responsibility is to its Client and this document does not exonerate parties to a transaction from exercising all their rights and obligations under the transaction documents.

Any unauthorized alteration, forgery or falsification of the content or appearance of this document is unlawful and offenders may be prosecuted to the fullest extent of the law.

Unless otherwise stated the results shown in this test report refer only to the sample(s) tested and such sample(s) are retained for 30 days only. This document shall not be reproduced, except in full, without prior written approval of the Company. It includes 22 page(s).

### 1- METHODE

#### 1- *METHOD*

Test réalisé selon la méthode d'analyse de l'Office International du Cacao et du Chocolat.

*test realized according to O. I. C. C.*

### 2- PRINCIPE

#### 2- *PRINCIPE*

L'échantillon à examiner et du chocolat au lait râpé sont placés dans un récipient en verre fermé, à l'abri de la lumière, à une température de 20°C et à une atmosphère de 75% d'humidité relative.

Après 48 heures, le chocolat est dégusté et son goût comparé à celui du chocolat provenant d'un essai à blanc.

*The sample and rasped milk chocolate are put in a closed glass vessel, sheltered from the light, at 20°C in a 75% moisture atmosphere. After 48 hours, the chocolate is eating and the taste is compared with chocolate come from a blank test.*

### 3- INTERPRETATION

#### 3- *INTERPRETATION*

L'appréciation porte uniquement sur le discernement d'un goût accessoire éventuel. La force du goût est évaluée par rapport à l'essai à blanc selon le barème suivant :

*The estimation is only based on the perception of a possible stranger taste. The taste strenght is estimated with regard to a blank test according to following scale :*

0 : aucun goût étranger perceptible

*0 : no perceptible stranger taste*

1 : goût étranger à peine perceptible

*1 : hardly perceptible stranger taste*

2 : léger goût étranger définissable

*2 : slight definable stranger taste*

3 : goût étranger prononcé

*3 : marked stranger taste*

4 : fort goût étranger

*4 : strong stranger taste*

L'échantillon est jugé satisfaisant si la note moyenne ne dépasse pas 2,5

*The sample is satisfying when the average mark is below 2.5 points*

(1) Essai sous-traité dans un laboratoire SGS. (2) Essai sous-traité dans un laboratoire partenaire extérieur au groupe SGS.

Le présent rapport est émis par la société conformément à ses conditions générales de service disponibles sur demande et accessibles sur [http://www.sgs.com/terms\\_and\\_conditions.htm](http://www.sgs.com/terms_and_conditions.htm). Nous attirons votre attention sur les clauses de limitation de responsabilité, d'indemnisation et de compétence judiciaire figurant dans nos conditions générales de service.

Tout autre détenteur de ce rapport est informé que son contenu reflète uniquement les faits tels qu'ils sont relevés par la société au moment de son intervention uniquement et le cas échéant dans la limite des instructions reçues par son client. La société n'est tenue responsable qu'envers son client. Ce rapport ne saurait exonérer toute partie à une transaction d'exercer pleinement tous ses droits et remplir ses obligations légales et contractuelles.

Toute modification ou reproduction non autorisée ainsi que toute falsification du contenu de ce rapport ou de son apparence est strictement interdite et fera l'objet de poursuites judiciaires dans l'entière mesure autorisée par la loi.

À moins que cela ne soit précisé, les résultats de ce rapport ne concernent que le(s) échantillon(s) testé(s) et ces échantillons ne seront conservés que pour une période de 30 jours. Ce document ne doit pas être reproduit, sinon en entier, sans accord préalablement écrit de la Société. Il comporte 22 page(s).

Pour les clauses énoncées ci-dessus, la version en anglais ci-après fait foi.

(1) Test subcontracted in a SGS Laboratory. (2) Test subcontracted in a partner laboratory outside SGS group.

This document is issued by the Company under its General Conditions of Service available on request and accessible at [http://www.sgs.com/terms\\_and\\_conditions.htm](http://www.sgs.com/terms_and_conditions.htm). Attention is drawn to the limitation of liability, indemnification and jurisdiction issues defined therein.

Any holder of this document is advised that information contained hereon reflects the Company's findings at the time of its intervention only and within the limits of Client's instructions if any. The Company's sole responsibility is to its Client and this document does not exonerate parties to a transaction from exercising all their rights and obligations under the transaction documents.

Any unauthorized alteration, forgery or falsification of the content or appearance of this document is unlawful and offenders may be prosecuted to the fullest extent of the law.

Unless otherwise stated the results shown in this test report refer only to the sample(s) tested and such sample(s) are retained for 30 days only. This document shall not be reproduced, except in full, without prior written approval of the Company. It includes 22 page(s).



**Migration globale:acide acétique 3%**
**Overall migration:acetic acid 3%**

 Règlement 10/2011/CE (et modif) - NF  
EN 1186

		CL16-04297-05.003	CL16-04297-05.005	
		PE TRANSPARENT - FILM PELLICULAGE INTERNE	PET TRANSPARENT - FENETRE COUVERCLE BOITE SALADE	
		Limites <i>Limits</i>	Résultats <i>Results</i>	Résultats <i>Results</i>
Méthode <i>Method</i>		1186-5_Cellule (A)	1186-3_Immersion (A)	
Durée de la Migration <i>Migration time</i>		10j	10j	
Température de Migration <i>Migration Temperature</i>		40 °C	40 °C	
Résultat final : Essai 1 <i>Final result : Test 1</i>		2,8 mg/dm <sup>2</sup>	<1 mg/dm <sup>2</sup>	
Résultat final : Essai 2 <i>Final result : Test 2</i>		3,6 mg/dm <sup>2</sup>	<1 mg/dm <sup>2</sup>	
Résultat final : Essai 3 <i>Final result : Test 3</i>		1,8 mg/dm <sup>2</sup>	<1 mg/dm <sup>2</sup>	
Résultat moyen de 1ère migration <i>Average result from 1st migration</i>	< 10mg/dm <sup>2</sup>	2,7 mg/dm <sup>2</sup>	<1 mg/dm <sup>2</sup>	
Conclusion <i>Conclusion</i>		Conforme <i>Pass</i>	Conforme <i>Pass</i>	

(1) Essai sous-traité dans un laboratoire SGS. (2) Essai sous-traité dans un laboratoire partenaire extérieur au groupe SGS.

Le présent rapport est émis par la société conformément à ses conditions générales de service disponibles sur demande et accessibles sur [http://www.sgs.com/terms\\_and\\_conditions.htm](http://www.sgs.com/terms_and_conditions.htm). Nous attirons votre attention sur les clauses de limitation de responsabilité, d'indemnisation et de compétence judiciaire figurant dans nos conditions générales de service.

Tout autre détenteur de ce rapport est informé que son contenu reflète uniquement les faits tels qu'ils sont relevés par la société au moment de son intervention uniquement et le cas échéant dans la limite des instructions reçues par son client. La société n'est tenue responsable qu'envers son client. Ce rapport ne saurait exonérer toute partie à une transaction d'exercer pleinement tous ses droits et remplir ses obligations légales et contractuelles.

Toute modification ou reproduction non autorisée ainsi que toute falsification du contenu de ce rapport ou de son apparence est strictement interdite et fera l'objet de poursuites judiciaires dans l'entière mesure autorisée par la loi.

À moins que cela ne soit précisé, les résultats de ce rapport ne concernent que le(s) échantillon(s) testé(s) et ces échantillons ne seront conservés que pour une période de 30 jours. Ce document ne doit pas être reproduit, sinon en entier, sans accord préalable écrit de la Société. Il comporte 22 page(s).

Pour les clauses énoncées ci-dessus, la version en anglais ci-après fait foi.

(1) Test subcontracted in a SGS Laboratory. (2) Test subcontracted in a partner laboratory outside SGS group.

This document is issued by the Company under its General Conditions of Service available on request and accessible at [http://www.sgs.com/terms\\_and\\_conditions.htm](http://www.sgs.com/terms_and_conditions.htm). Attention is drawn to the limitation of liability, indemnification and jurisdiction issues defined therein.

Any holder of this document is advised that information contained hereon reflects the Company's findings at the time of its intervention only and within the limits of Client's instructions if any. The Company's sole responsibility is to its Client and this document does not exonerate parties to a transaction from exercising all their rights and obligations under the transaction documents.

Any unauthorized alteration, forgery or falsification of the content or appearance of this document is unlawful and offenders may be prosecuted to the fullest extent of the law.

Unless otherwise stated the results shown in this test report refer only to the sample(s) tested and such sample(s) are retained for 30 days only. This document shall not be reproduced, except in full, without prior written approval of the Company. It includes 22 page(s).

**Migration globale : éthanol 10%**
**Overall migration : ethanol 10 %**

 Règlement 10/2011/CE (et modif) - NF  
 EN 1186

		CL16-04297-05.003	CL16-04297-05.005	
		PE TRANSPARENT - FILM PELLICULAGE INTERNE	PET TRANSPARENT - FENETRE COUVERCLE BOITE SALADE	
		Limites <i>Limits</i>	Résultats <i>Results</i>	Résultats <i>Results</i>
Méthode <i>Method</i>		1186-5_Cellule (A)	1186-3_Immersion (A)	
Durée de la Migration <i>Migration time</i>		10j	10j	
Température de Migration <i>Migration Temperature</i>		40 °C	40 °C	
Résultat final : Essai 1 <i>Final result : Test 1</i>		2,6 mg/dm <sup>2</sup>	<1 mg/dm <sup>2</sup>	
Résultat final : Essai 2 <i>Final result : Test 2</i>		<1 mg/dm <sup>2</sup>	<1 mg/dm <sup>2</sup>	
Résultat final : Essai 3 <i>Final result : Test 3</i>		1,8 mg/dm <sup>2</sup>	<1 mg/dm <sup>2</sup>	
Résultat moyen de 1ère migration <i>Average result from 1st migration</i>	< 10mg/dm <sup>2</sup>	1,8 mg/dm <sup>2</sup>	<1 mg/dm <sup>2</sup>	
Conclusion <i>Conclusion</i>		Conforme <i>Pass</i>	Conforme <i>Pass</i>	

(1) Essai sous-traité dans un laboratoire SGS. (2) Essai sous-traité dans un laboratoire partenaire extérieur au groupe SGS.  
 Le présent rapport est émis par la société conformément à ses conditions générales de service disponibles sur demande et accessibles sur [http://www.sgs.com/terms\\_and\\_conditions.htm](http://www.sgs.com/terms_and_conditions.htm). Nous attirons votre attention sur les clauses de limitation de responsabilité, d'indemnisation et de compétence judiciaire figurant dans nos conditions générales de service.  
 Tout autre détenteur de ce rapport est informé que son contenu reflète uniquement les faits tels qu'ils sont relevés par la société au moment de son intervention uniquement et le cas échéant dans la limite des instructions reçues par son client. La société n'est tenue responsable qu'envers son client. Ce rapport ne saurait exonérer toute partie à une transaction d'exercer pleinement tous ses droits et remplir ses obligations légales et contractuelles.  
 Toute modification ou reproduction non autorisée ainsi que toute falsification du contenu de ce rapport ou de son apparence est strictement interdite et fera l'objet de poursuites judiciaires dans l'entière mesure autorisée par la loi.  
 A moins que cela ne soit précisé, les résultats de ce rapport ne concernent que le(s) échantillon(s) testé(s) et ces échantillons ne seront conservés que pour une période de 30 jours. Ce document ne doit pas être reproduit, sinon en entier, sans accord préalable écrit de la Société. Il comporte 22 page(s).  
 Pour les clauses énoncées ci-dessus, la version en anglais ci-après fait foi.  
 (1) Test subcontracted in a SGS Laboratory. (2) Test subcontracted in a partner laboratory outside SGS group.  
 This document is issued by the Company under its General Conditions of Service available on request and accessible at [http://www.sgs.com/terms\\_and\\_conditions.htm](http://www.sgs.com/terms_and_conditions.htm). Attention is drawn to the limitation of liability, indemnification and jurisdiction issues defined therein.  
 Any holder of this document is advised that information contained hereon reflects the Company's findings at the time of its intervention only and within the limits of Client's instructions if any. The Company's sole responsibility is to its Client and this document does not exonerate parties to a transaction from exercising all their rights and obligations under the transaction documents.  
 Any unauthorized alteration, forgery or falsification of the content or appearance of this document is unlawful and offenders may be prosecuted to the fullest extent of the law.  
 Unless otherwise stated the results shown in this test report refer only to the sample(s) tested and such sample(s) are retained for 30 days only. This document shall not be reproduced, except in full, without prior written approval of the Company. It includes 22 page(s).

**Migration globale : huile d'olive (1)**

*Overall migration : olive oil (1)*

Règlement 10/2011/CE (et modif) - NF  
EN 1186

		CL16-04297-05.005		
		PET TRANSPARENT - FENETRE COUVERCLE BOITE SALADE		
	<b>Limites</b> <i>Limits</i>	<b>Résultats</b> <i>Results</i>		
Méthode <i>Method</i>		1186-2_Immersion (G)		
Durée de la Migration <i>Migration time</i>		10j		
Température de Migration <i>Migration Temperature</i>		40 °C		
Coefficient de réduction <i>Reduction coefficient</i>		1,0		
Résultat (moyenne) de 1ère migration <i>Average result from 1st migration</i>	< 10mg/dm <sup>2</sup>	<3 mg/dm <sup>2</sup>		
Conclusion <i>Conclusion</i>		Conforme <i>Pass</i>		

(1) Essai sous-traité dans un laboratoire SGS. (2) Essai sous-traité dans un laboratoire partenaire extérieur au groupe SGS.  
Le présent rapport est émis par la société conformément à ses conditions générales de service disponibles sur demande et accessibles sur [http://www.sgs.com/terms\\_and\\_conditions.htm](http://www.sgs.com/terms_and_conditions.htm). Nous attirons votre attention sur les clauses de limitation de responsabilité, d'indemnisation et de compétence judiciaire figurant dans nos conditions générales de service.  
Tout autre détenteur de ce rapport est informé que son contenu reflète uniquement les faits tels qu'ils sont relevés par la société au moment de son intervention uniquement et le cas échéant dans la limite des instructions reçues par son client. La société n'est tenue responsable qu'envers son client. Ce rapport ne saurait exonérer toute partie à une transaction d'exercer pleinement tous ses droits et remplir ses obligations légales et contractuelles.  
Toute modification ou reproduction non autorisée ainsi que toute falsification du contenu de ce rapport ou de son apparence est strictement interdite et fera l'objet de poursuites judiciaires dans l'entière mesure autorisée par la loi.  
A moins que cela ne soit précisé, les résultats de ce rapport ne concernent que le(s) échantillon(s) testé(s) et ces échantillons ne seront conservés que pour une période de 30 jours. Ce document ne doit pas être reproduit, sinon en entier, sans accord préalablement écrit de la Société. Il comporte 22 page(s).  
Pour les clauses énoncées ci-dessus, la version en anglais ci-après fait foi.  
(1) Test subcontracted in a SGS Laboratory. (2) Test subcontracted in a partner laboratory outside SGS group.  
This document is issued by the Company under its General Conditions of Service available on request and accessible at [http://www.sgs.com/terms\\_and\\_conditions.htm](http://www.sgs.com/terms_and_conditions.htm). Attention is drawn to the limitation of liability, indemnification and jurisdiction issues defined therein.  
Any holder of this document is advised that information contained hereon reflects the Company's findings at the time of its intervention only and within the limits of Client's instructions if any. The Company's sole responsibility is to its Client and this document does not exonerate parties to a transaction from exercising all their rights and obligations under the transaction documents.  
Any unauthorized alteration, forgery or falsification of the content or appearance of this document is unlawful and offenders may be prosecuted to the fullest extent of the law.  
Unless otherwise stated the results shown in this test report refer only to the sample(s) tested and such sample(s) are retained for 30 days only. This document shall not be reproduced, except in full, without prior written approval of the Company. It includes 22 page(s).

**Migration globale : Ethanol 95% (1)**  
**Overall migration : 95% ethanol (1)**

Règlement 10/2011/CE (et modif) - NF  
 EN 1186-14

		CL16-04297-05.003		
		PE TRANSPARENT - FILM PELLICULAGE INTERNE		
	<b>Limites</b> <i>Limits</i>	<b>Résultats</b> <i>Results</i>		
Méthode <i>Method</i>		1186-14_Simulant substitution		
Durée de la Migration <i>Migration time</i>		10j		
Température de Migration <i>Migration Temperature</i>		40 °C		
Coefficient de réduction <i>Reduction coefficient</i>		1,0		
Résultat (moyenne) de 1ère migration <i>Average result from 1st migration</i>	< 10mg/dm <sup>2</sup>	<3 mg/dm <sup>2</sup>		
Conclusion <i>Conclusion</i>		Conforme <i>Pass</i>		

(1) Essai sous-traité dans un laboratoire SGS. (2) Essai sous-traité dans un laboratoire partenaire extérieur au groupe SGS.

Le présent rapport est émis par la société conformément à ses conditions générales de service disponibles sur demande et accessibles sur [http://www.sgs.com/terms\\_and\\_conditions.htm](http://www.sgs.com/terms_and_conditions.htm). Nous attirons votre attention sur les clauses de limitation de responsabilité, d'indemnisation et de compétence judiciaire figurant dans nos conditions générales de service.

Tout autre détenteur de ce rapport est informé que son contenu reflète uniquement les faits tels qu'ils sont relevés par la société au moment de son intervention uniquement et le cas échéant dans la limite des instructions reçues par son client. La société n'est tenue responsable qu'envers son client. Ce rapport ne saurait exonérer toute partie à une transaction d'exercer pleinement tous ses droits et remplir ses obligations légales et contractuelles.

Toute modification ou reproduction non autorisée ainsi que toute falsification du contenu de ce rapport ou de son apparence est strictement interdite et fera l'objet de poursuites judiciaires dans l'entière mesure autorisée par la loi.

À moins que cela ne soit précisé, les résultats de ce rapport ne concernent que le(s) échantillon(s) testé(s) et ces échantillons ne seront conservés que pour une période de 30 jours. Ce document ne doit pas être reproduit, sinon en entier, sans accord préalablement écrit de la Société. Il comporte 22 page(s).

Pour les clauses énoncées ci-dessus, la version en anglais ci-après fait foi.

(1) Test subcontracted in a SGS Laboratory. (2) Test subcontracted in a partner laboratory outside SGS group.

This document is issued by the Company under its General Conditions of Service available on request and accessible at [http://www.sgs.com/terms\\_and\\_conditions.htm](http://www.sgs.com/terms_and_conditions.htm). Attention is drawn to the limitation of liability, indemnification and jurisdiction issues defined therein.

Any holder of this document is advised that information contained hereon reflects the Company's findings at the time of its intervention only and within the limits of Client's instructions if any. The Company's sole responsibility is to its Client and this document does not exonerate parties to a transaction from exercising all their rights and obligations under the transaction documents.

Any unauthorized alteration, forgery or falsification of the content or appearance of this document is unlawful and offenders may be prosecuted to the fullest extent of the law.

Unless otherwise stated the results shown in this test report refer only to the sample(s) tested and such sample(s) are retained for 30 days only. This document shall not be reproduced, except in full, without prior written approval of the Company. It includes 22 page(s).

**Migration globale : Isooctane (1)**
*Overall migration : Isooctane (1)*

 Règlement 10/2011/CE (et modif) - NF  
 EN 1186-14

		CL16-04297-05.003		
		PE TRANSPARENT - FILM PELLICULAGE INTERNE		
	<b>Limites</b> <i>Limits</i>	<b>Résultats</b> <i>Results</i>		
Méthode <i>Method</i>		1186-14_Simulant substitution		
Durée de la Migration <i>Migration time</i>		2j		
Température de Migration <i>Migration Temperature</i>		20 °C		
Coefficient de réduction <i>Reduction coefficient</i>		1,0		
Résultat (moyenne) de 1ère migration <i>Average result from 1st migration</i>	< 10mg/dm <sup>2</sup>	<3 mg/dm <sup>2</sup>		
Conclusion <i>Conclusion</i>		Conforme <i>Pass</i>		

**NOTE 1 :**

Notre conclusion "**Conforme**", quant aux tests de migration globale, tient compte des tolérances analytiques réglementaires telles,

*Our "Pass" conclusion, about overall migration tests, takes into account the standardized analytical tolerances as,*

10 mg/dm<sup>2</sup> avec une tolérance de 2 mg/dm<sup>2</sup> pour les simulants aqueux ou 3 mg/dm<sup>2</sup> pour les simulants gras  
*10 mg/dm<sup>2</sup> with 2 mg/dm<sup>2</sup> tolerance for aqueous simulants or 3 mg/dm<sup>2</sup> for fatty food simulants*

60 mg/kg avec une tolérance de 12 mg/kg pour les simulants aqueux ou 20 mg/kg pour les simulants gras  
*60 mg/kg with 12 mg/kg tolerance for aqueous simulants or 20 mg/kg for fatty food simulants*

**NOTE 2 :**

L'aptitude au contact alimentaire est établie sous réserve du respect des listes de substances autorisées, à savoir leurs utilisations et leurs spécifications et/ou restrictions le cas échéant, par des réglementations Européennes existantes et celles nationales appliquées pour la fabrication des matériaux au contact.

*Food contact compliance is declared subject to European and National authorised substances list respect, i.e. use and specifications and/or limitations for foodcontact materials manufacturing.*

(1) Essai sous-traité dans un laboratoire SGS. (2) Essai sous-traité dans un laboratoire partenaire extérieur au groupe SGS.  
 Le présent rapport est émis par la société conformément à ses conditions générales de service disponibles sur demande et accessibles sur [http://www.sgs.com/terms\\_and\\_conditions.htm](http://www.sgs.com/terms_and_conditions.htm). Nous attirons votre attention sur les clauses de limitation de responsabilité, d'indemnisation et de compétence judiciaire figurant dans nos conditions générales de service.  
 Tout autre détenteur de ce rapport est informé que son contenu reflète uniquement les faits tels qu'ils sont relevés par la société au moment de son intervention uniquement et le cas échéant dans la limite des instructions reçues par son client. La société n'est tenue responsable qu'envers son client. Ce rapport ne saurait exonérer toute partie à une transaction d'exercer pleinement tous ses droits et remplir ses obligations légales et contractuelles.  
 Toute modification ou reproduction non autorisée ainsi que toute falsification du contenu de ce rapport ou de son apparence est strictement interdite et fera l'objet de poursuites judiciaires dans l'entière mesure autorisée par la loi.  
 A moins que cela ne soit précisé, les résultats de ce rapport ne concernent que le(s) échantillon(s) testé(s) et ces échantillon(s) ne seront conservés que pour une période de 30 jours. Ce document ne doit pas être reproduit, sinon en entier, sans accord préalable écrit de la Société. Il comporte 22 page(s).  
 Pour les clauses énoncées ci-dessus, la version en anglais ci-après fait foi.

(1) Test subcontracted in a SGS Laboratory. (2) Test subcontracted in a partner laboratory outside SGS group.  
 This document is issued by the Company under its General Conditions of Service available on request and accessible at [http://www.sgs.com/terms\\_and\\_conditions.htm](http://www.sgs.com/terms_and_conditions.htm). Attention is drawn to the limitation of liability, indemnification and jurisdiction issues defined therein.  
 Any holder of this document is advised that information contained hereon reflects the Company's findings at the time of its intervention only and within the limits of Client's instructions if any. The Company's sole responsibility is to its Client and this document does not exonerate parties to a transaction from exercising all their rights and obligations under the transaction documents.  
 Any unauthorized alteration, forgery or falsification of the content or appearance of this document is unlawful and offenders may be prosecuted to the fullest extent of the law.  
 Unless otherwise stated the results shown in this test report refer only to the sample(s) tested and such sample(s) are retained for 30 days only. This document shall not be reproduced, except in full, without prior written approval of the Company. It includes 22 page(s).

**Migration spécifique : phtalates (1)**
*Specific migration : phthalates (1)*

EN 13130-1 + Règlement 10/2011/CE

(et modifs) - Dosage GC/MS

		CL16-04297-05.003	CL16-04297-05.005	
		PE TRANSPARENT - FILM PELLICULAGE INTERNE	PET TRANSPARENT - FENETRE COUVERCLE BOITE SALADE	
	Limites <i>Limits</i>	Résultats <i>Results</i>	Résultats <i>Results</i>	
Simulant <i>Simulant</i>		Isooctane	Isooctane	
Durée de migration <i>Migration duration</i>		2j	2j	
Température <i>Temperature</i>		20 °C	20 °C	
Benzyle butyle <i>Benzyl butyl</i>	< 30mg/kg	<0,1 mg/kg	<0,1 mg/kg	
Di-2-éthyl-hexyle <i>Bis-(2-ethylhexyl)</i>	< 1,5mg/kg	<0,1 mg/kg	<0,1 mg/kg	
Diisononyl et diisodécyle <i>Diisononyl - diisodecyl</i>	< 9mg/kg	<0,2 mg/kg	<0,2 mg/kg	
Dibutyl <i>Dibutyl</i>	< 0,3mg/kg	<0,1 mg/kg	<0,1 mg/kg	
Diallyle <i>Diallyl</i>	< 0,01mg/kg	<0,01 mg/kg	<0,01 mg/kg	
Conclusion <i>Conclusion</i>		Conforme <i>Pass</i>	Conforme <i>Pass</i>	

\*\*\* Fin du rapport \*\*\*

\*\*\* End of Report \*\*\*

(1) Essai sous-traité dans un laboratoire SGS. (2) Essai sous-traité dans un laboratoire partenaire extérieur au groupe SGS.

Le présent rapport est émis par la société conformément à ses conditions générales de service disponibles sur demande et accessibles sur [http://www.sgs.com/terms\\_and\\_conditions.htm](http://www.sgs.com/terms_and_conditions.htm). Nous attirons votre attention sur les clauses de limitation de responsabilité, d'indemnisation et de compétence judiciaire figurant dans nos conditions générales de service.

Tout autre détenteur de ce rapport est informé que son contenu reflète uniquement les faits tels qu'ils sont relevés par la société au moment de son intervention uniquement et le cas échéant dans la limite des instructions reçues par son client. La société n'est tenue responsable qu'envers son client. Ce rapport ne saurait exonérer toute partie à une transaction d'exercer pleinement tous ses droits et remplir ses obligations légales et contractuelles.

Toute modification ou reproduction non autorisée ainsi que toute falsification du contenu de ce rapport ou de son apparence est strictement interdite et fera l'objet de poursuites judiciaires dans l'entière mesure autorisée par la loi.

À moins que cela ne soit précisé, les résultats de ce rapport ne concernent que le(s) échantillon(s) testé(s) et ces échantillons ne seront conservés que pour une période de 30 jours. Ce document ne doit pas être reproduit, sinon en entier, sans accord préalable écrit de la Société. Il comporte 22 page(s).

Pour les clauses énoncées ci-dessus, la version en anglais ci-après fait foi.

(1) Test subcontracted in a SGS Laboratory. (2) Test subcontracted in a partner laboratory outside SGS group.

This document is issued by the Company under its General Conditions of Service available on request and accessible at [http://www.sgs.com/terms\\_and\\_conditions.htm](http://www.sgs.com/terms_and_conditions.htm). Attention is drawn to the limitation of liability, indemnification and jurisdiction issues defined therein.

Any holder of this document is advised that information contained hereon reflects the Company's findings at the time of its intervention only and within the limits of Client's instructions if any. The Company's sole responsibility is to its Client and this document does not exonerate parties to a transaction from exercising all their rights and obligations under the transaction documents.

Any unauthorized alteration, forgery or falsification of the content or appearance of this document is unlawful and offenders may be prosecuted to the fullest extent of the law.

Unless otherwise stated the results shown in this test report refer only to the sample(s) tested and such sample(s) are retained for 30 days only. This document shall not be reproduced, except in full, without prior written approval of the Company. It includes 22 page(s).

# ANNEXE CL16.04297-05



**BOITE KRAFT BRUN SALADE COUVERCLE INCLUS**

*Papier kraft 300g+PE*

SALADBOXKRAFTXS	115X115/95X95
SALADBOXKRAFTS	140X140/120X120
SALADBOXKRAFM	160X160/140X140
SALADBOXKRAFL	190X190/170X170

Le présent rapport est émis par la société conformément à ses conditions générales de service disponibles sur demande et accessibles sur [http://www.sgs.com/terms\\_and\\_conditions.htm](http://www.sgs.com/terms_and_conditions.htm).

Nous attirons votre attention sur les clauses de limitation de responsabilité, d'indemnisation et de compétence judiciaire figurant dans nos conditions générales de service.

Tout autre détenteur de ce rapport est informé que son contenu reflète uniquement les faits tels qu'ils sont relevés par la société au moment de son intervention uniquement et le cas échéant dans la limite des instructions reçues par son client. La société n'est tenue responsable qu'envers son client. Ce rapport ne saurait exonérer toute partie à une transaction d'exercer pleinement tous ses droits et remplir ses obligations légales et contractuelles.

Toute modification ou reproduction non autorisée ainsi que toute falsification du contenu de ce rapport ou de son apparence est strictement interdite et fera l'objet de poursuites judiciaires dans l'entière mesure autorisée par la loi ».

A moins que cela ne soit précisé, les résultats de ce rapport ne concernent que le(s) échantillon(s) testé(s) et ces échantillons ne seront conservés que pour une période de 30 jours. Ce document ne doit pas être reproduit, sinon en entier, sans accord préalablement écrit de la Société. Pour les clauses énoncées ci-dessus, la version en anglais ci-après fait foi.

*This document is issued by the Company under its General Conditions of Service available on request and accessible at [http://www.sgs.com/terms\\_and\\_conditions.htm](http://www.sgs.com/terms_and_conditions.htm). Attention is drawn to the limitation of liability, indemnification and jurisdiction issues defined therein.*

*Any holder of this document is advised that information contained hereon reflects the Company's findings at the time of its intervention only and within the limits of Client's instructions, if any. The Company's sole responsibility is to its Client and this document does not exonerate parties to a transaction from exercising all their rights and obligations under the transaction documents.*

*Any unauthorized alteration, forgery or falsification of the content or appearance of this document is unlawful and offenders may be prosecuted to the fullest extent of the law.*

*Unless otherwise stated the results shown in this test report refer only to the sample(s) tested and such sample(s) are retained for 30 days only. This document shall not be reproduced, except in full, without prior written approval of the Company.*

## Annexe Page 1/1